

LATVIJAS REPUBLIKA

ZEMES ROBEŽU PLĀNS

Zemes vienības kadastra apzīmējums: 7070 002 0164

Plāns izgatavots pamatojoties uz 2010.gada 31.maija Ministru kabineta rīkojuma Nr.297 "Par zemes vienību piederību vai piekritību valstij un nostiprināšanu zemesgrāmatā uz valsts vārda attiecīgās ministrijas vai valsts akciju sabiedrības "Privatizācijas aģentūra" personā" 8.pielikuma 3241.punktu un Madonas novada pašvaldības 2017.gada 28.septembra lēmumu Nr.499 (protokols Nr.21, 11.p.) "Par zemes vienības sadali un lietošanas mērķa noteikšanu".

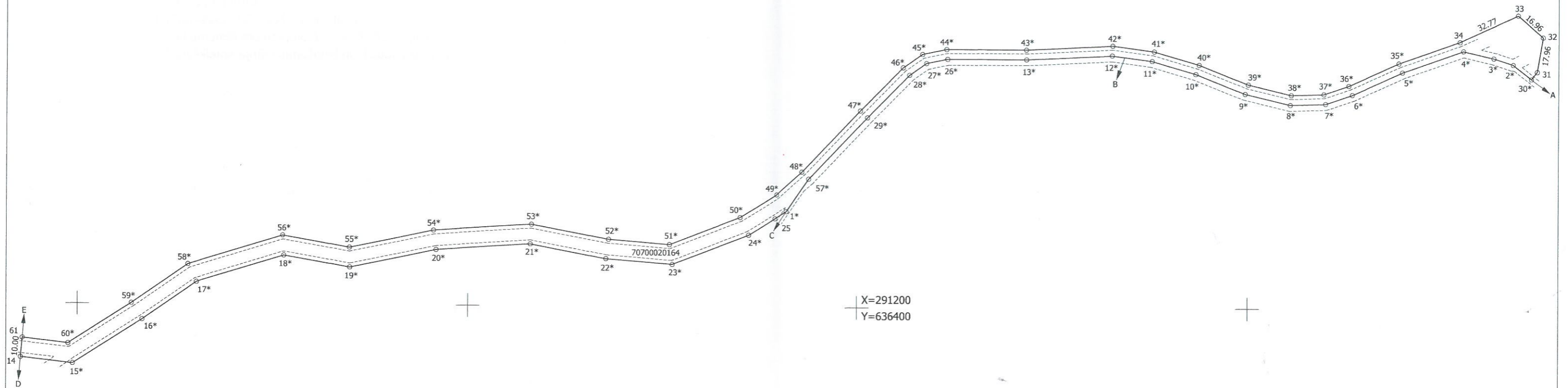
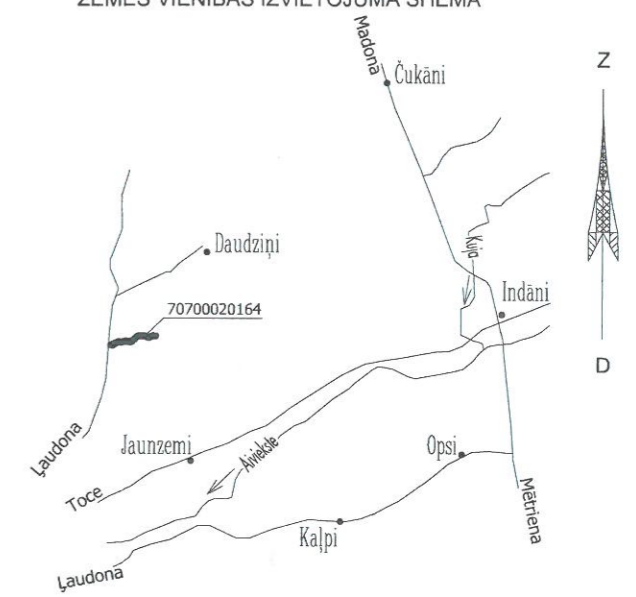
Robežas uzmērītas 2019.gada 23.augustā

Plāna mērogs 1:2000

Zemes vienības platība 0.6846 ha

SIA "Ģeocentrs" valdes loceklis	Jānis Vīdušs	13.12.2019
Ierosinātājs ir informēts par kadastrālās uzmērīšanas laikā veiktajām darbībām, to rezultātiem.	pilnvarotā persona Gunārs Vigups	13.12.2019

ZEMES VIENĪBAS IZVIETOJUMA SHĒMA



Robežojošo zemes vienību saraksts:
 no A līdz B: 70700020121;
 no B līdz C: 70700020011 - "Silmalas";
 no C līdz D: 70700020162;
 no D līdz E: 70700020137;
 no E līdz A: 70700020163.

Plāna mērogs 1:2000
 Zemes vienības platība 0.6846 ha

Mērnieks Leonards Miezītis (sert.Nr.CB0014, derīgs no 11.10.2019 līdz 20.12.2020)
 apliecina, ka plāns izgatavots atbilstoši Ministru kabineta 2011.gada 27.decembra
 noteikumiem Nr.1019 "Zemes kadastrālās uzmērīšanas noteikumi".

Leonards Miezītis

13.12.2019

LATVIJAS REPUBLIKA

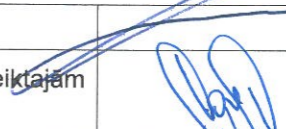

SITUĀCIJAS PLĀNS

Zemes vienības kadastra apzīmējums: 7070 002 0164

Situācijas elementi uzņēmēti 2019.gada 23.augustā

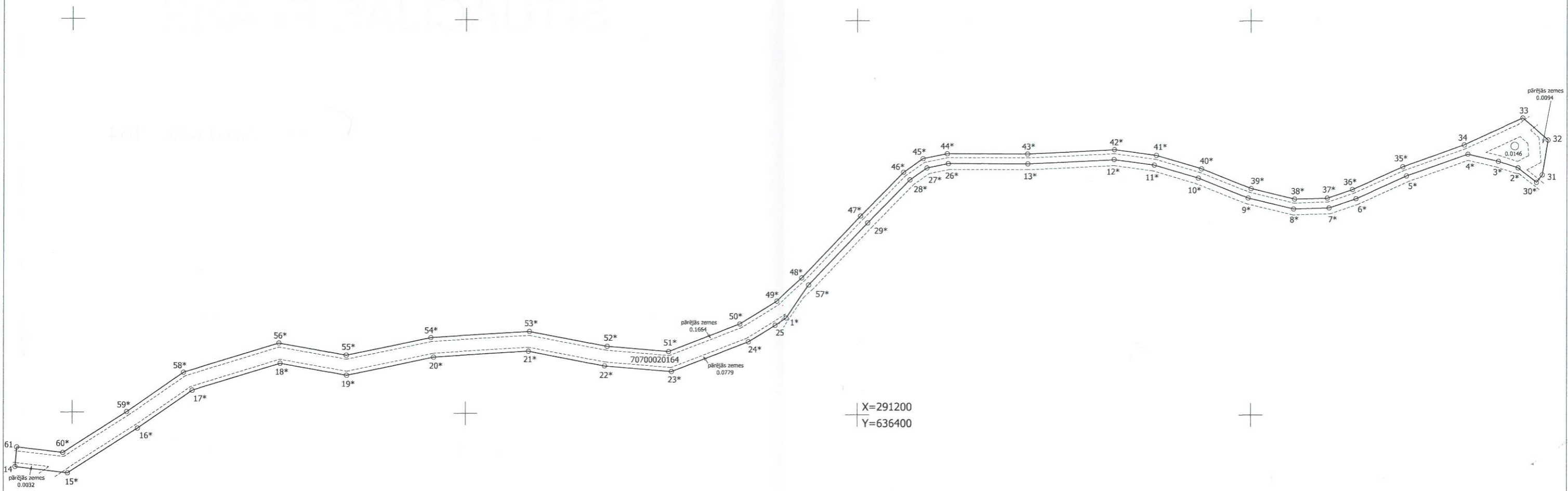
Plāna mērogs 1:2000

Zemes vienības platība 0.6846 ha

SIA "Geocentrs" valdes loceklis		Jānis Vīdušs	13.12.2019
Ierosinātais ir informēts par kadastrālās uzmērīšanas laikā veiktajām darbībām, to rezultātiem.		pilnvarotā persona Gunārs Vīgups	13.12.2019

ZEMES LIETOŠANAS VEIDU EKSPLIKĀCIJA

Zemes vienības platība ha	Lauksaimniecībā izmantojamā zeme										Zem ceļiem	Pārējās zemes	
	tajā skaitā				tajā skaitā								
	Arauzeme	Augļu dārzi	Plavas	Ganības	Meži	Krūmāji	Purvi	Ūdens objektu zeme	Zem ūdeņiem	zem zivju dīķiem	Zem ēkām un pagalmiem		
0.6846	-	-	-	-	0.0146	-	-	-	-	-	-	0.4131	0.2569



Plāna mērogs 1:2000

Mērnīeks Leonards Miezītis (sert.Nr.CB0014, derīgs no 11.10.2019 līdz 20.12.2020) apliecina, ka plāns izgatavots atbilstoši Ministru kabineta 2011.gada 27.decembra noteikumiem Nr.1019 "Zemes kadastrālās uzmērīšanas noteikumi".

Leonards Miezītis 13.12.2019

LATVIJAS REPUBLIKA

APGRŪTINĀJUMU PLĀNS

Zemes vienības kadastra apzīmējums: 7070 002 0164

Apgrūtinājumu saraksts:

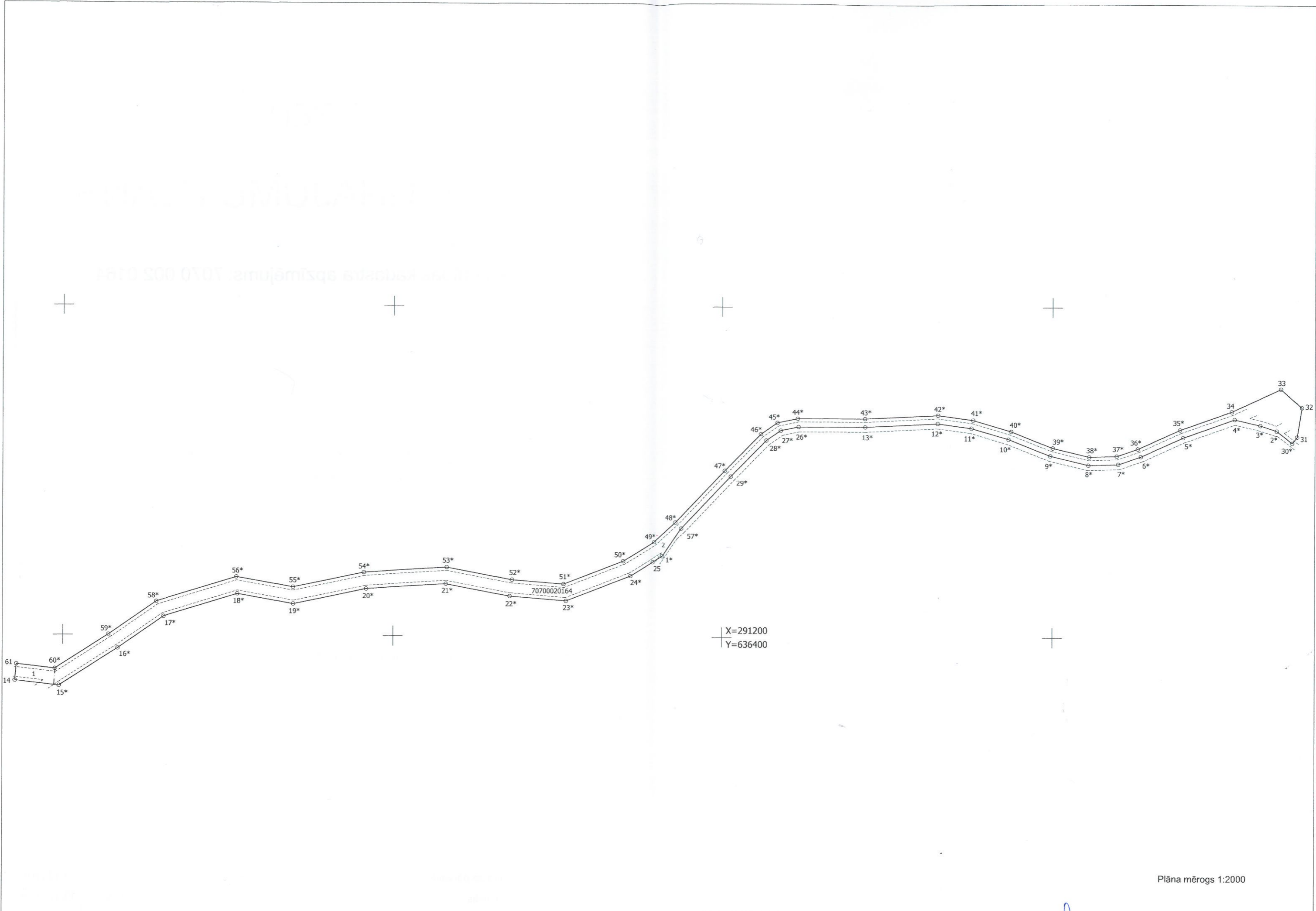
1.	7312050802 - ekspluatācijas aizsargjoslas teritorija gar elektrisko tīklu gaisvadu līniju ar nominālo spriegumu no 10 līdz 20 kilovoltiem, ja tā šķērso meža teritoriju - 0.0238 ha
2.	7312030303 - ekspluatācijas aizsargjoslas teritorija gar valsts vietējiem un pašvaldību autoceļiem lauku apvidos - 0.6846 ha

Apgrūtinājumu plāns sagatavots 2019.gada 13.decembrī

Plāna mērogs 1:2000

Zemes vienības platība 0.6846 ha

Saskaņoja: Ļaudonas pagasta pārvaldes zemes ierīcības speciālists	PARAKSTS	Jānis Zavals	13.12.2019
SIA "Geocentrs" valdes loceklis		Jānis Vīdušs	13.12.2019
Ierosinātājs ir informēts par kadastrālās uzmērīšanas laikā veiktajām darbībām, to rezultātiem.		pilnvarotā persona Gunārs Vigups	13.12.2019



X=291200
Y=636400

Plāna mērogs 1:2000

Mērnieks Leonards Miezītis (sert.Nr.CB0014, derīgs no 11.10.2019 līdz 20.12.2020)
apliecina, ka plāns izgatavots atbilstoši Ministru kabineta 2011.gada 27.decembra
noteikumiem Nr.1019 "Zemes kadastrālās uzmērīšanas noteikumi".

Leonards Miezītis 13.12.2019